



**КОМИТЕТ ИМУЩЕСТВЕННЫХ ОТНОШЕНИЙ
АДМИНИСТРАЦИИ ПЕРМСКОГО МУНИЦИПАЛЬНОГО РАЙОНА**

РАСПОРЯЖЕНИЕ

21.07.2022

№ 3075

**О внесении изменений в
распоряжение комитета
имущественных отношений
администрации Пермского
муниципального района
от 21.04.2022 № 1688
«Об установлении
публичного сервитута на часть
земельных участков»**

В соответствии с Федеральным законом от 25.10.2001 № 137-ФЗ «О введении в действие Земельного кодекса Российской Федерации», пп. 5.5.3 п. 5.5 разд. 5 Положения о комитете имущественных отношений администрации Пермского муниципального района, утвержденного решением Земского Собрания Пермского муниципального района Пермского края от 22.12.2016 № 178, на основании ходатайства открытого акционерного общества «Межрегиональная распределительная сетевая компания Урала» (ИНН 6671163413, ОГРН 1056604000970) (далее - ОАО «МРСК Урала») от 29.06.2022 № 5718:

1. Внести в распоряжение Комитета имущественных отношений администрации Пермского муниципального района от 21.04.2022 № 1688 «Об установлении публичного сервитута на часть земельных участков» следующее изменение:

1.1. Пункт 1 читать в новой редакции: «1. Установить в интересах ОАО «МРСК Урала» публичный сервитут общей площадью 20942 кв.м на часть земельных участков:

- с кадастровым номером 59:32:0750001:121, расположенный по адресу: Пермский край, Пермский район, Култаевское с/п, д. Кеты, ул. Овражная, 3;
- с кадастровым номером 59:32:0750001:126, расположенный по адресу: Пермский край, Пермский район, Култаевское с/п, д. Кеты, ул. Овражная, 5;
- с кадастровым номером 59:32:0750001:133, расположенный по адресу: Пермский край, Пермский район, Култаевское с/п, д. Кеты, ул. Родниковая, 5;
- с кадастровым номером 59:32:0750001:134, расположенный по адресу: Пермский край, Пермский район, Култаевское с/п, д. Кеты, ул. Родниковая, 5;

- с кадастровым номером 59:32:3980008:1608, расположенный по адресу: Пермский край, Пермский район, Култаевское с/п, в 0,05 км севернее д. Кеты;
- с кадастровым номером 59:32:3980008:1609, расположенный по адресу: Пермский край, Пермский район, Култаевское с/п, в 0,09 км севернее д. Кеты;
- с кадастровым номером 59:32:3980008:1725, расположенный по адресу: Пермский край, Пермский район, Култаевское с/п, квартал Видный, ул. Взлетная, з/у 33;
- с кадастровым номером 59:32:3980008:1727, расположенный по адресу: Пермский край, Пермский район, Култаевское с/п, примерно в 0,008 км по направлению на север от д. Кеты, уч. 3;
- с кадастровым номером 59:32:3980008:1729, расположенный по адресу: Пермский край, Пермский район, Култаевское с/п, квартал Видный, ул. Взлетная, з/у 56;
- с кадастровым номером 59:32:3980008:1732, расположенный по адресу: Пермский край, Пермский район, Култаевское с/п, квартал Видный, ул. Взлетная, з/у 58;
- с кадастровым номером 59:32:3980008:1735, расположенный по адресу: Пермский край, Пермский район, Култаевское с/п, квартал Видный, ул. Взлетная, з/у 60;
- с кадастровым номером 59:32:3980008:1738, расположенный по адресу: Пермский край, Пермский район, Култаевское с/п, квартал Видный, ул. Взлетная, з/у 62;
- с кадастровым номером 59:32:3980008:1741, расположенный по адресу: Пермский край, Пермский район, Култаевское с/п, квартал Видный, ул. Взлетная, з/у 64;
- с кадастровым номером 59:32:3980008:1744, расположенный по адресу: Пермский край, Пермский район, Култаевское с/п, квартал Видный, ул. Взлетная, з/у 66;
- с кадастровым номером 59:32:3980008:1747, расположенный по адресу: Пермский край, Пермский район, Култаевское с/п, примерно в 0,008 км по направлению на север от д. Кеты, уч. 23;
- с кадастровым номером 59:32:3980008:1749, расположенный по адресу: Пермский край, Пермский район, Култаевское с/п, квартал Видный, ул. Взлетная, з/у 70;
- с кадастровым номером 59:32:3980008:1751, расположенный по адресу: Пермский край, Пермский район, Култаевское с/п, примерно в 0,008 км по направлению на север от д. Кеты, уч. 27;
- с кадастровым номером 59:32:3980008:1752, расположенный по адресу: Пермский край, Пермский район, Култаевское с/п, квартал Видный, ул. Взлетная, з/у 54;

- с кадастровым номером 59:32:3980008:1854, расположенный по адресу: Пермский край, Пермский район, Култаевское с/п, в 0,002 км севернее д. Кеты;
- с кадастровым номером 59:32:3980008:1863, расположенный по адресу: Пермский край, Пермский район, Култаевское с/п, в 0,002 км севернее д. Кеты;
- с кадастровым номером 59:32:3980008:1867, расположенный по адресу: Пермский край, Пермский район, Култаевское с/п, квартал Видный, ул. Светлая, з/у 55;
- с кадастровым номером 59:32:3980008:1872, расположенный по адресу: Пермский край, Пермский район, Култаевское с/п, в 0,002 км севернее д. Кеты;
- с кадастровым номером 59:32:3980008:1876, расположенный по адресу: Пермский край, Пермский район, Култаевское с/п, в 0,002 км севернее д. Кеты;
- с кадастровым номером 59:32:3980008:1877, расположенный по адресу: Пермский край, Пермский район, Култаевское с/п, в 0,002 км севернее д. Кеты;
- с кадастровым номером 59:32:3980008:1882, расположенный по адресу: Пермский край, Пермский район, Култаевское с/п, в 0,002 км севернее д. Кеты;
- с кадастровым номером 59:32:3980008:1938, расположенный по адресу: Пермский край, Пермский район, Култаевское с/п, примерно в 0,004 км по направлению на север от д. Кеты, уч. 11;
- с кадастровым номером 59:32:3980008:1939, расположенный по адресу: Пермский край, Пермский район, Култаевское с/п, примерно в 0,004 км по направлению на север от д. Кеты, уч. 16;
- с кадастровым номером 59:32:3980008:1941, расположенный по адресу: Пермский край, Пермский район, Култаевское с/п, примерно в 0,004 км по направлению на север от д. Кеты, уч. 30;
- с кадастровым номером 59:32:3980008:1943, расположенный по адресу: Пермский край, Пермский район, Култаевское с/п, примерно в 0,004 км по направлению на север от д. Кеты, уч. 10;
- с кадастровым номером 59:32:3980008:1944, расположенный по адресу: Пермский край, Пермский район, Култаевское с/п, примерно в 0,004 км по направлению на север от д. Кеты, уч. 22;
- с кадастровым номером 59:32:3980008:1946, расположенный по адресу: Пермский край, Пермский район, Култаевское с/п, квартал Видный, ул. Звездная, з/у 17;
- с кадастровым номером 59:32:3980008:1948, расположенный по адресу: Пермский край, Пермский район, Култаевское с/п, примерно в 0,004 км по направлению на север от д. Кеты, уч. 29;
- с кадастровым номером 59:32:3980008:1950, расположенный по адресу: Пермский край, Пермский район, Култаевское с/п, квартал Видный, ул. Вознесенская, з/у 1;

- с кадастровым номером 59:32:3980008:1951, расположенный по адресу: Пермский край, Пермский район, Култаевское с/п, примерно в 0,004 км по направлению на север от д. Кеты, уч. 21;

- с кадастровым номером 59:32:3980008:1953, расположенный по адресу: Пермский край, Пермский район, Култаевское с/п, примерно в 0,004 км по направлению на север от д. Кеты, уч. 31;

- с кадастровым номером 59:32:3980008:1954, расположенный по адресу: Пермский край, Пермский район, Култаевское с/п, примерно в 0,004 км по направлению на север от д. Кеты, уч. 9;

- с кадастровым номером 59:32:3980008:1955, расположенный по адресу: Пермский край, Пермский район, Култаевское с/п, квартал Видный, ул. Дружная, з/у 8;

- с кадастровым номером 59:32:3980008:1956, расположенный по адресу: Пермский край, Пермский район, Култаевское с/п, примерно в 0,004 км по направлению на север от д. Кеты, уч. 15

- с кадастровым номером 59:32:3980008:1959, расположенный по адресу: Пермский край, Пермский район, Култаевское с/п, примерно в 0,004 км по направлению на север от д. Кеты, уч. 28;

- с кадастровым номером 59:32:3980008:1960, расположенный по адресу: Пермский край, Пермский район, Култаевское с/п, примерно в 0,004 км по направлению на север от д. Кеты, уч. 3;

- с кадастровым номером 59:32:3980008:1961, расположенный по адресу: Пермский край, Пермский район, Култаевское с/п, примерно в 0,004 км по направлению на север от д. Кеты, уч. 4;

- с кадастровым номером 59:32:3980008:1962, расположенный по адресу: Пермский край, Пермский район, Култаевское с/п, примерно в 0,004 км по направлению на север от д. Кеты, уч. 5;

- с кадастровым номером 59:32:3980008:1963, расположенный по адресу: Пермский край, Пермский район, Култаевское с/п, примерно в 0,004 км по направлению на север от д. Кеты, уч. 17;

- с кадастровым номером 59:32:3980008:1967, расположенный по адресу: Пермский край, Пермский район, Култаевское с/п, квартал Видный, ул. Вознесенская, з/у 2;

- с кадастровым номером 59:32:3980008:1976, расположенный по адресу: Пермский край, Пермский район, Култаевское с/п, примерно в 0,009 км по направлению на север от д. Кеты, уч. 28;

- с кадастровым номером 59:32:3980008:1983, расположенный по адресу: Пермский край, Пермский район, Култаевское с/п, примерно в 0,009 км по направлению на север от д. Кеты, уч. 17;

- с кадастровым номером 59:32:3980008:201, расположенный по адресу: Пермский край, Пермский район, Култаевское с/п, д. Кеты;

- с кадастровым номером 59:32:3980008:3898, расположенный по адресу: Пермский край, Пермский район, Култаевское с/п, квартал Видный, ул. Дачная, з/у 2;

- с кадастровым номером 59:32:3980008:3935, расположенный по адресу: Пермский край, Пермский район, Култаевское с/п, квартал Видный, ул. Вознесенская, з/у 3;

- с кадастровым номером 59:32:3980008:3936, расположенный по адресу: Пермский край, Пермский район, Култаевское с/п, квартал Видный, ул. Вознесенская, з/у 5;

- с кадастровым номером 59:32:0750001:195, расположенный по адресу: Пермский край, район Пермский, с/п Култаевское, д. Кеты, ул. Овражная, 2а;

- с кадастровым номером 59:32:0750001:82, расположенный по адресу: Пермский край, р-н Пермский, д. Кеты, ш. Родниковая, дом 14.

Цель: Для размещения объекта электросетевого хозяйства «ВЛ-0,4 кВ Ф. 1 от ТП-47286».

Срок: 49 лет.».

1.2. Приложение к распоряжению № 1688 от 21.04.2022 изложить в новой редакции согласно приложения к настоящему распоряжению.

2. Настоящее распоряжение вступает в силу со дня его подписания.

3. Контроль исполнения настоящего распоряжения оставляю за собой.

Председатель комитета

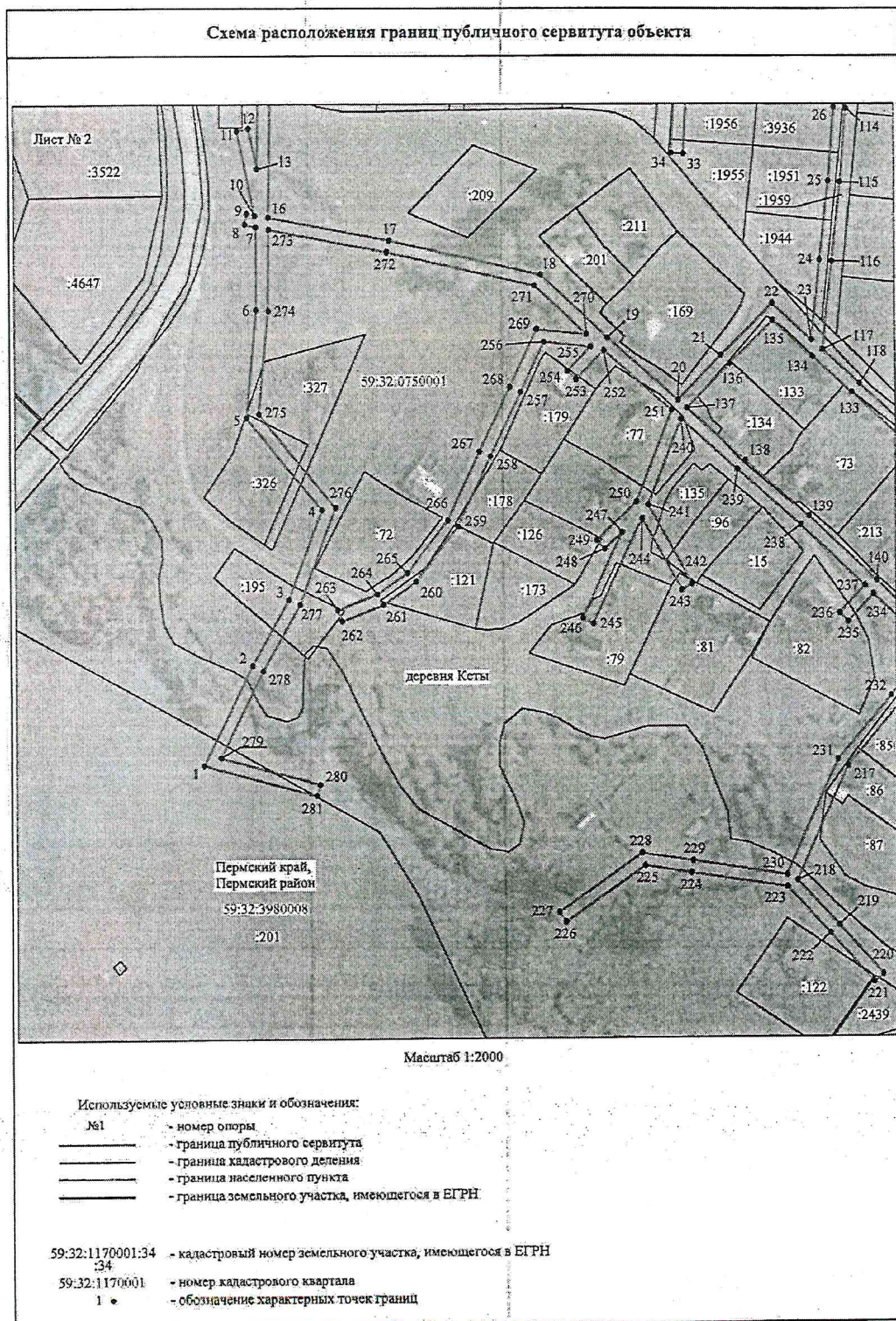


Д.В. Ракицкий

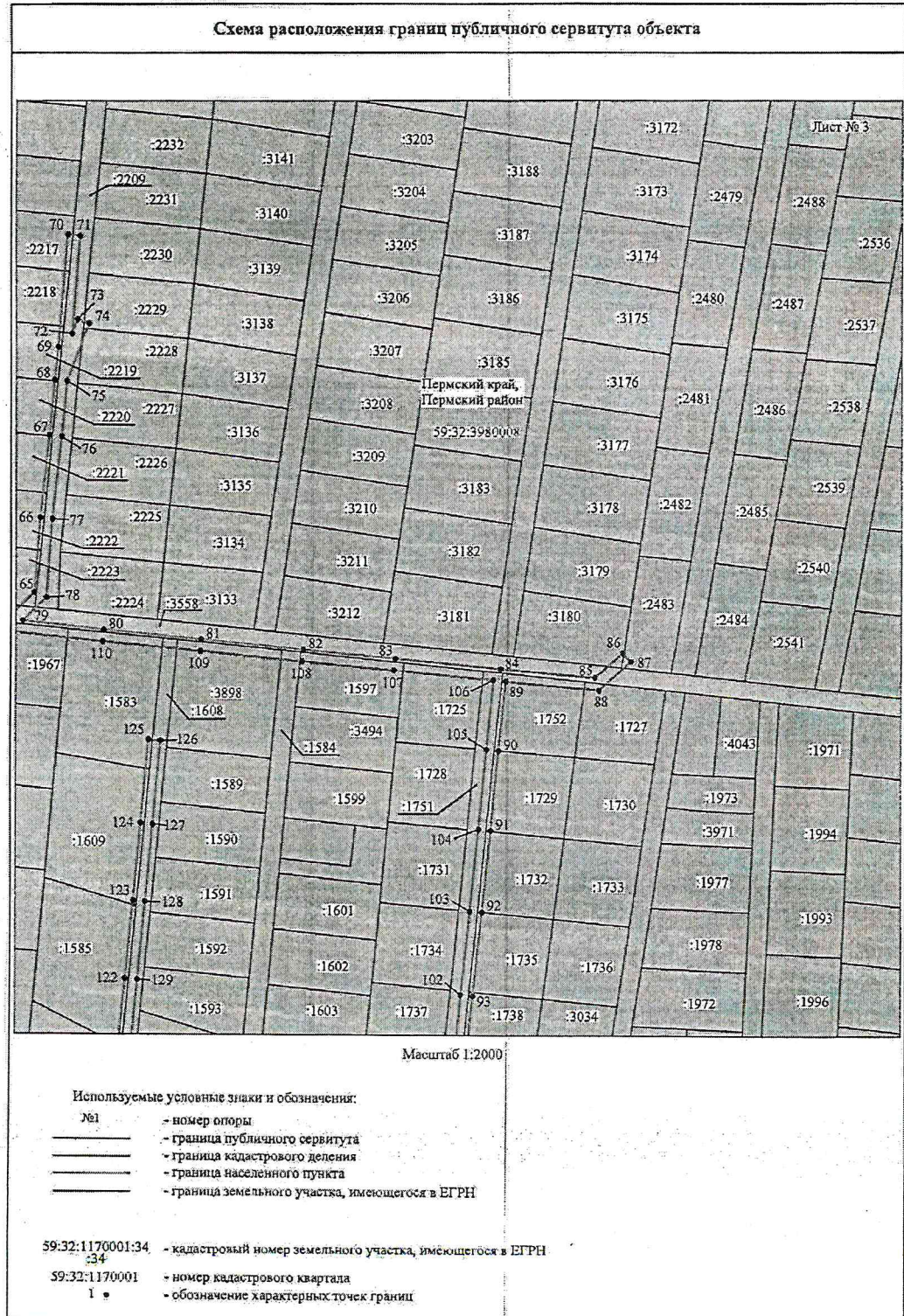
Приложение № 1
к распоряжению
комитета имущественных
отношений администрации
Пермского муниципального района
от 21.07.2022 № 3075



Приложение № 2
к распоряжению
комитета имущественных
отношений администрации
Пермского муниципального района
от 21.07.2022 № 3075



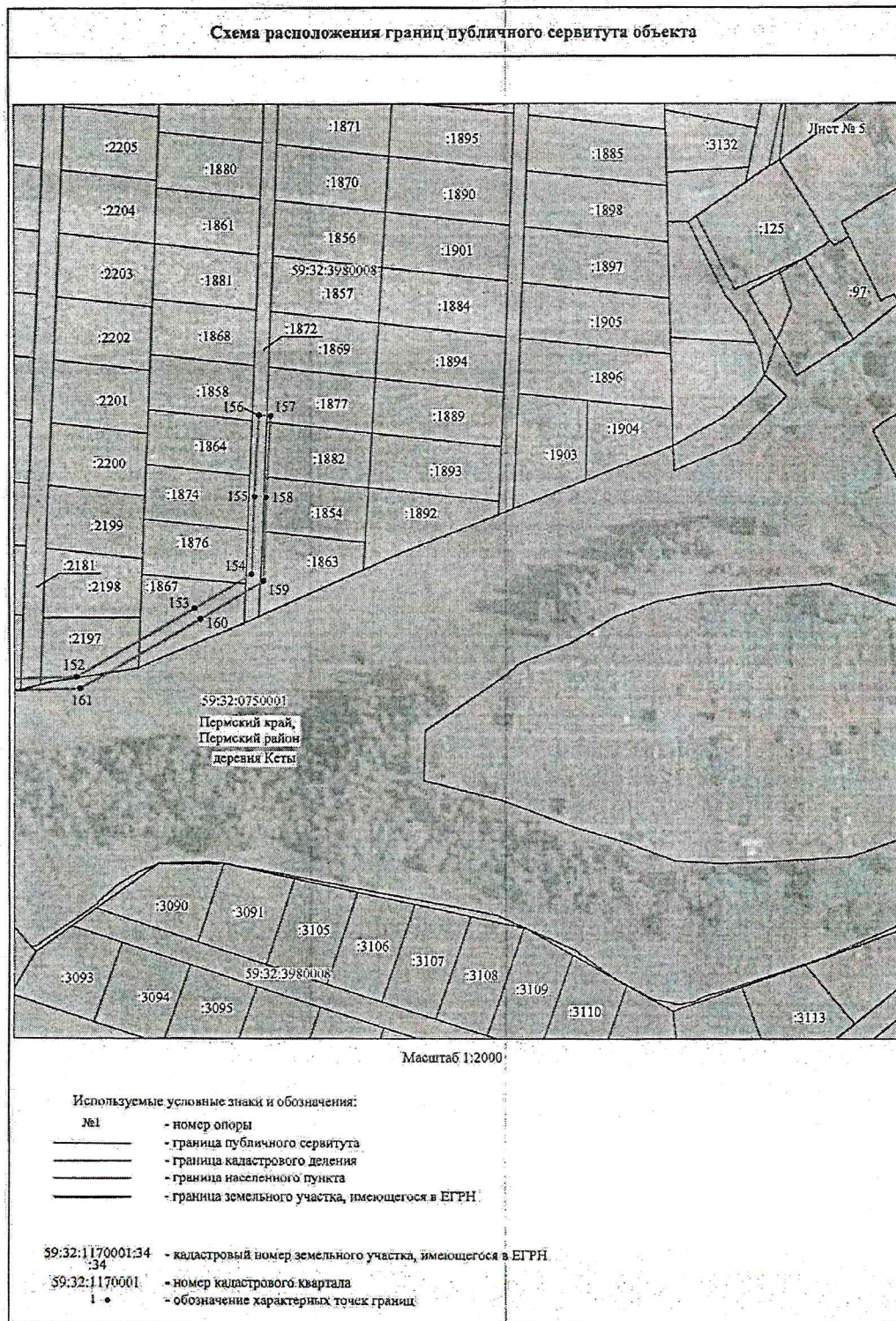
Приложение № 3
к распоряжению
комитета имущественных
отношений администрации
Пермского муниципального района
от 21.07.2022 № 3075



Приложение № 4
к распоряжению
комитета имущественных
отношений администрации
Пермского муниципального района
от 21.07.2022 № 3075



Приложение № 5
к распоряжению
комитета имущественных
отношений администрации
Пермского муниципального района
от 21.07.2022 № 3075



Приложение № 6
к распоряжению
комитета имущественных
отношений администрации
Пермского муниципального района
от 21.07.2022 № 3075



Приложение № 7
к распоряжению
комитета имущественных
отношений администрации
Пермского муниципального района
от 21.07.2022 № 3075

ОПИСАНИЕ МЕСТОПОЛОЖЕНИЯ ГРАНИЦ
Публичный сервитут для размещения объекта электросетевого хозяйства «ВЛ-0,4КВ Ф.1 от ТП-47286»
(наименование объекта, местоположение границ которого описано (далее - объект))

Раздел 1

Сведения об объекте		
№ п/п	Характеристики объекта	Описание характеристик
1	2	3
1	Местоположение объекта	Пермский край, Пермский район
2	Площадь объекта +/- величина погрешности определения площади (Р +/- Дельта Р)	20942 кв.м ± 30 кв.м
3	Иные характеристики объекта	Публичный сервитут для размещения объекта электросетевого хозяйства «ВЛ-0,4КВ Ф.1 от ТП-47286» на срок 49 лет

Приложение № 8
к распоряжению
комитета имущественных
отношений администрации
Пермского муниципального района
от 21.07.2022 № 3075

Раздел 2

Сведения о местоположении границ объекта					
1. Система координат <u>МСК-59, зона 2</u>					
2. Сведения о характерных точках границ объекта					
Обозначение характерных точек границ	Координаты, м		Метод определения координат характерной точки	Средняя квадратическая погрешность положения характерной точки (M _п), м	Описание обозначени я точки на местности (при наличии)
	X	Y			
1	2	3	4	5	6
1	505132.74	2217123.23	Метод спутниковых геодезических измерений (определений)	0.10	-
2	505175.07	2217143.85	Метод спутниковых геодезических измерений (определений)	0.10	-
3	505202.55	2217159.40	Метод спутниковых геодезических измерений (определений)	0.10	-
4	505239.53	2217173.40	Метод спутниковых геодезических измерений (определений)	0.10	-
5	505278.23	2217141.92	Метод спутниковых геодезических измерений (определений)	0.10	-
6	505322.85	2217146.16	Метод спутниковых геодезических измерений (определений)	0.10	-
7	505357.27	2217146.19	Метод спутниковых геодезических измерений (определений)	0.10	-
8	505358.52	2217141.63	Метод спутниковых геодезических измерений (определений)	0.10	-
9	505363.03	2217142.46	Метод спутниковых геодезических измерений (определений)	0.10	-
10	505362.23	2217145.71	Метод спутниковых геодезических измерений (определений)	0.10	-
11	505397.11	2217138.39	Метод спутниковых геодезических измерений (определений)	0.10	-
12	505398.15	2217143.28	Метод спутниковых геодезических измерений (определений)	0.10	-
13	505381.29	2217146.85	Метод спутниковых геодезических измерений (определений)	0.10	-
14	505418.99	2217147.56	Метод спутниковых геодезических измерений (определений)	0.10	-
15	505418.89	2217152.56	Метод спутниковых геодезических измерений (определений)	0.10	-
16	505361.36	2217151.42	Метод спутниковых геодезических измерений (определений)	0.10	-
17	505351.63	2217201.92	Метод спутниковых геодезических измерений (определений)	0.10	-
18	505337.31	2217264.65	Метод спутниковых геодезических измерений (определений)	0.10	-
19	505311.40	2217292.41	Метод спутниковых геодезических измерений (определений)	0.10	-
20	505285.22	2217321.44	Метод спутниковых геодезических измерений (определений)	0.10	-
21	505303.83	2217339.21	Метод спутниковых геодезических измерений (определений)	0.10	-
22	505325.22	2217360.52	Метод спутниковых геодезических измерений (определений)	0.10	-
23	505310.33	2217376.84	Метод спутниковых геодезических измерений (определений)	0.10	-
24	505343.45	2217380.40	Метод спутниковых геодезических измерений (определений)	0.10	-
25	505376.13	2217384.01	Метод спутниковых геодезических измерений (определений)	0.10	-
26	505406.46	2217386.52	Метод спутниковых геодезических измерений (определений)	0.10	-

Приложение № 9
к распоряжению
комитета имущественных
отношений администрации
Пермского муниципального района
от 21.07.2022 № 3075

			(определений)		
27	505436.61	2217389.65	Метод спутниковых геодезических измерений (определений)	0.10	—
28	505468.91	2217395.08	Метод спутниковых геодезических измерений (определений)	0.10	—
29	505471.58	2217367.25	Метод спутниковых геодезических измерений (определений)	0.10	—
30	505474.79	2217330.46	Метод спутниковых геодезических измерений (определений)	0.10	—
31	505450.99	2217328.32	Метод спутниковых геодезических измерений (определений)	0.10	—
32	505420.14	2217326.13	Метод спутниковых геодезических измерений (определений)	0.10	—
33	505387.45	2217324.08	Метод спутниковых геодезических измерений (определений)	0.10	—
34	505387.76	2217319.10	Метод спутниковых геодезических измерений (определений)	0.10	—
35	505420.47	2217321.13	Метод спутниковых геодезических измерений (определений)	0.10	—
36	505451.39	2217323.34	Метод спутниковых геодезических измерений (определений)	0.10	—
37	505467.32	2217324.77	Метод спутниковых геодезических измерений (определений)	0.10	—
38	505459.49	2217319.88	Метод спутниковых геодезических измерений (определений)	0.10	—
39	505462.14	2217315.63	Метод спутниковых геодезических измерений (определений)	0.10	—
40	505475.66	2217324.08	Метод спутниковых геодезических измерений (определений)	0.10	—
41	505477.41	2217313.63	Метод спутниковых геодезических измерений (определений)	0.10	—
42	505479.58	2217289.39	Метод спутниковых геодезических измерений (определений)	0.10	—
43	505482.64	2217253.88	Метод спутниковых геодезических измерений (определений)	0.10	—
44	505483.62	2217241.75	Метод спутниковых геодезических измерений (определений)	0.10	—
45	505484.44	2217232.23	Метод спутниковых геодезических измерений (определений)	0.10	—
46	505462.09	2217234.53	Метод спутниковых геодезических измерений (определений)	0.10	—
47	505437.52	2217237.17	Метод спутниковых геодезических измерений (определений)	0.10	—
48	505436.97	2217232.21	Метод спутниковых геодезических измерений (определений)	0.10	—
49	505461.83	2217229.52	Метод спутниковых геодезических измерений (определений)	0.10	—
50	505482.97	2217227.40	Метод спутниковых геодезических измерений (определений)	0.10	—
51	505485.38	2217220.16	Метод спутниковых геодезических измерений (определений)	0.10	—
52	505488.51	2217181.13	Метод спутниковых геодезических измерений (определений)	0.10	—
53	505485.16	2217176.81	Метод спутниковых геодезических измерений (определений)	0.10	—
54	505445.87	2217176.94	Метод спутниковых геодезических измерений (определений)	0.10	—
55	505445.85	2217171.94	Метод спутниковых геодезических измерений (определений)	0.10	—
56	505487.61	2217171.79	Метод спутниковых геодезических измерений (определений)	0.10	—
57	505493.65	2217179.60	Метод спутниковых геодезических измерений (определений)	0.10	—
58	505490.35	2217220.56	Метод спутниковых геодезических измерений (определений)	0.10	—
59	505487.61	2217254.29	Метод спутниковых геодезических измерений (определений)	0.10	—
60	505484.55	2217289.83	Метод спутниковых геодезических измерений	0.10	—

Приложение № 10
к распоряжению
комитета имущественных
отношений администрации
Пермского муниципального района
от 21.07.2022 № 3075

			(определений)		
61	505482.37	2217314.25	Метод спутниковых геодезических измерений (определений)	0.10	-
62	505478.97	2217359.15	Метод спутниковых геодезических измерений (определений)	0.10	-
63	505476.54	2217367.92	Метод спутниковых геодезических измерений (определений)	0.10	-
64	505472.66	2217408.24	Метод спутниковых геодезических измерений (определений)	0.10	-
65	505483.92	2217419.25	Метод спутниковых геодезических измерений (определений)	0.10	-
66	505515.00	2217421.58	Метод спутниковых геодезических измерений (определений)	0.10	-
67	505549.64	2217425.35	Метод спутниковых геодезических измерений (определений)	0.10	-
68	505572.90	2217427.45	Метод спутниковых геодезических измерений (определений)	0.10	-
69	505586.44	2217428.81	Метод спутниковых геодезических измерений (определений)	0.10	-
70	505633.08	2217432.73	Метод спутниковых геодезических измерений (определений)	0.10	-
71	505632.66	2217437.71	Метод спутниковых геодезических измерений (определений)	0.10	-
72	505591.88	2217434.38	Метод спутниковых геодезических измерений (определений)	0.10	-
73	505597.97	2217436.63	Метод спутниковых геодезических измерений (определений)	0.10	-
74	505596.24	2217441.31	Метод спутниковых геодезических измерений (определений)	0.10	-
75	505572.45	2217432.43	Метод спутниковых геодезических измерений (определений)	0.10	-
76	505549.14	2217430.33	Метод спутниковых геодезических измерений (определений)	0.10	-
77	505514.54	2217426.56	Метод спутниковых геодезических измерений (определений)	0.10	-
78	505481.74	2217424.10	Метод спутниковых геодезических измерений (определений)	0.10	-
79	505471.97	2217414.61	Метод спутниковых геодезических измерений (определений)	0.10	-
80	505468.32	2217447.46	Метод спутниковых геодезических измерений (определений)	0.10	-
81	505464.32	2217487.46	Метод спутниковых геодезических измерений (определений)	0.10	-
82	505460.06	2217529.96	Метод спутниковых геодезических измерений (определений)	0.10	-
83	505456.38	2217568.10	Метод спутниковых геодезических измерений (определений)	0.10	-
84	505452.05	2217611.59	Метод спутниковых геодезических измерений (определений)	0.10	-
85	505448.39	2217650.58	Метод спутниковых геодезических измерений (определений)	0.10	-
86	505458.90	2217662.10	Метод спутниковых геодезических измерений (определений)	0.10	-
87	505455.21	2217665.46	Метод спутниковых геодезических измерений (определений)	0.10	-
88	505443.20	2217652.32	Метод спутниковых геодезических измерений (определений)	0.10	-
89	505446.85	2217613.62	Метод спутниковых геодезических измерений (определений)	0.10	-
90	505417.45	2217610.87	Метод спутниковых геодезических измерений (определений)	0.10	-
91	505384.13	2217607.67	Метод спутниковых геодезических измерений (определений)	0.10	-
92	505350.24	2217604.13	Метод спутниковых геодезических измерений (определений)	0.10	-
93	505315.21	2217600.56	Метод спутниковых геодезических измерений (определений)	0.10	-
94	505280.77	2217597.29	Метод спутниковых геодезических измерений	0.10	-

Приложение № 11
к распоряжению
комитета имущественных
отношений администрации
Пермского муниципального района
от 21.07.2022 № 3075

			(определений)		
95	505249.69	2217594.52	Метод спутниковых геодезических измерений (определений)	0.10	-
96	505218.51	2217591.17	Метод спутниковых геодезических измерений (определений)	0.10	-
97	505175.26	2217586.59	Метод спутниковых геодезических измерений (определений)	0.10	-
98	505175.79	2217581.62	Метод спутниковых геодезических измерений (определений)	0.10	-
99	505219.03	2217586.20	Метод спутниковых геодезических измерений (определений)	0.10	-
100	505250.18	2217589.54	Метод спутниковых геодезических измерений (определений)	0.10	-
101	505281.23	2217592.31	Метод спутниковых геодезических измерений (определений)	0.10	-
102	505315.70	2217595.58	Метод спутниковых геодезических измерений (определений)	0.10	-
103	505350.75	2217599.16	Метод спутниковых геодезических измерений (определений)	0.10	-
104	505384.63	2217602.69	Метод спутниковых геодезических измерений (определений)	0.10	-
105	505417.91	2217605.88	Метод спутниковых геодезических измерений (определений)	0.10	-
106	505447.39	2217608.63	Метод спутниковых геодезических измерений (определений)	0.10	-
107	505451.40	2217567.62	Метод спутниковых геодезических измерений (определений)	0.10	-
108	505455.08	2217529.46	Метод спутниковых геодезических измерений (определений)	0.10	-
109	505459.34	2217486.96	Метод спутниковых геодезических измерений (определений)	0.10	-
110	505463.34	2217446.93	Метод спутниковых геодезических измерений (определений)	0.10	-
111	505467.53	2217409.17	Метод спутниковых геодезических измерений (определений)	0.10	-
112	505466.66	2217399.78	Метод спутниковых геодезических измерений (определений)	0.10	-
113	505435.94	2217394.62	Метод спутниковых геодезических измерений (определений)	0.10	-
114	505405.99	2217391.50	Метод спутниковых геодезических измерений (определений)	0.10	-
115	505375.65	2217388.99	Метод спутниковых геодезических измерений (определений)	0.10	-
116	505342.91	2217385.38	Метод спутниковых геодезических измерений (определений)	0.10	-
117	505306.14	2217381.42	Метод спутниковых геодезических измерений (определений)	0.10	-
118	505291.98	2217396.73	Метод спутниковых геодезических измерений (определений)	0.10	-
119	505275.05	2217415.33	Метод спутниковых геодезических измерений (определений)	0.10	-
120	505261.04	2217445.16	Метод спутниковых геодезических измерений (определений)	0.10	-
121	505293.78	2217453.93	Метод спутниковых геодезических измерений (определений)	0.10	-
122	505322.16	2217456.54	Метод спутниковых геодезических измерений (определений)	0.10	-
123	505354.72	2217459.63	Метод спутниковых геодезических измерений (определений)	0.10	-
124	505387.01	2217462.67	Метод спутниковых геодезических измерений (определений)	0.10	-
125	505421.86	2217465.85	Метод спутниковых геодезических измерений (определений)	0.10	-
126	505421.41	2217470.83	Метод спутниковых геодезических измерений (определений)	0.10	-
127	505386.55	2217467.65	Метод спутниковых геодезических измерений (определений)	0.10	-
128	505354.25	2217464.61	Метод спутниковых геодезических измерений	0.10	-

Приложение № 12
к распоряжению
комитета имущественных
отношений администрации
Пермского муниципального района
от 21.07.2022 № 3075

			(определений)		
129	505321.68	2217461.52	Метод спутниковых геодезических измерений (определений)	0.10	-
130	505292.91	2217458.87	Метод спутниковых геодезических измерений (определений)	0.10	-
131	505253.97	2217448.44	Метод спутниковых геодезических измерений (определений)	0.10	-
132	505270.85	2217412.52	Метод спутниковых геодезических измерений (определений)	0.10	-
133	505288.30	2217393.35	Метод спутниковых геодезических измерений (определений)	0.10	-
134	505303.32	2217377.11	Метод спутниковых геодезических измерений (определений)	0.10	-
135	505318.30	2217360.69	Метод спутниковых геодезических измерений (определений)	0.10	-
136	505300.34	2217342.79	Метод спутниковых геодезических измерений (определений)	0.10	-
137	505281.85	2217325.13	Метод спутниковых геодезических измерений (определений)	0.10	-
138	505259.91	2217349.19	Метод спутниковых геодезических измерений (определений)	0.10	-
139	505236.36	2217375.33	Метод спутниковых геодезических измерений (определений)	0.10	-
140	505209.53	2217403.94	Метод спутниковых геодезических измерений (определений)	0.10	-
141	505184.52	2217430.73	Метод спутниковых геодезических измерений (определений)	0.10	-
142	505155.74	2217460.88	Метод спутниковых геодезических измерений (определений)	0.10	-
143	505131.53	2217488.10	Метод спутниковых геодезических измерений (определений)	0.10	-
144	505108.68	2217514.27	Метод спутниковых геодезических измерений (определений)	0.10	-
145	505088.63	2217536.10	Метод спутниковых геодезических измерений (определений)	0.10	-
146	505076.47	2217567.12	Метод спутниковых геодезических измерений (определений)	0.10	-
147	505070.03	2217592.79	Метод спутниковых геодезических измерений (определений)	0.10	-
148	505063.30	2217624.11	Метод спутниковых геодезических измерений (определений)	0.10	-
149	505055.82	2217656.50	Метод спутниковых геодезических измерений (определений)	0.10	-
150	505057.08	2217704.29	Метод спутниковых геодезических измерений (определений)	0.10	-
151	505058.56	2217752.88	Метод спутниковых геодезических измерений (определений)	0.10	-
152	505060.28	2217802.79	Метод спутниковых геодезических измерений (определений)	0.10	-
153	505088.46	2217851.14	Метод спутниковых геодезических измерений (определений)	0.10	-
154	505102.78	2217875.00	Метод спутниковых геодезических измерений (определений)	0.10	-
155	505135.25	2217876.06	Метод спутниковых геодезических измерений (определений)	0.10	-
156	505169.44	2217877.92	Метод спутниковых геодезических измерений (определений)	0.10	-
157	505169.17	2217882.90	Метод спутниковых геодезических измерений (определений)	0.10	-
158	505135.03	2217881.06	Метод спутниковых геодезических измерений (определений)	0.10	-
159	505099.89	2217879.92	Метод спутниковых геодезических измерений (определений)	0.10	-
160	505084.16	2217853.68	Метод спутниковых геодезических измерений (определений)	0.10	-
161	505055.33	2217804.21	Метод спутниковых геодезических измерений (определений)	0.10	-
162	505053.56	2217753.04	Метод спутниковых геодезических измерений (определений)	0.10	-

Приложение № 13
к распоряжению
комитета имущественных
отношений администрации
Пермского муниципального района
от 21.07.2022 № 3075

			(определений)		
163	505052.15	2217706.54	Метод спутниковых геодезических измерений (определений)	0.10	-
164	505046.92	2217705.73	Метод спутниковых геодезических измерений (определений)	0.10	-
165	505002.43	2217696.54	Метод спутниковых геодезических измерений (определений)	0.10	-
166	504971.03	2217690.13	Метод спутниковых геодезических измерений (определений)	0.10	-
167	504940.23	2217683.77	Метод спутниковых геодезических измерений (определений)	0.10	-
168	504931.16	2217709.64	Метод спутниковых геодезических измерений (определений)	0.10	-
169	504921.64	2217737.10	Метод спутниковых геодезических измерений (определений)	0.10	-
170	504911.98	2217764.69	Метод спутниковых геодезических измерений (определений)	0.10	-
171	504901.25	2217794.82	Метод спутниковых геодезических измерений (определений)	0.10	-
172	504882.03	2217787.27	Метод спутниковых геодезических измерений (определений)	0.10	-
173	504836.55	2217769.92	Метод спутниковых геодезических измерений (определений)	0.10	-
174	504806.28	2217758.42	Метод спутниковых геодезических измерений (определений)	0.10	-
175	504776.97	2217747.29	Метод спутниковых геодезических измерений (определений)	0.10	-
176	504747.18	2217735.93	Метод спутниковых геодезических измерений (определений)	0.10	-
177	504717.82	2217724.73	Метод спутниковых геодезических измерений (определений)	0.10	-
178	504689.29	2217713.88	Метод спутниковых геодезических измерений (определений)	0.10	-
179	504658.54	2217701.89	Метод спутниковых геодезических измерений (определений)	0.10	-
180	504638.57	2217694.35	Метод спутниковых геодезических измерений (определений)	0.10	-
181	504610.28	2217683.48	Метод спутниковых геодезических измерений (определений)	0.10	-
182	504612.07	2217678.81	Метод спутниковых геодезических измерений (определений)	0.10	-
183	504640.34	2217689.68	Метод спутниковых геодезических измерений (определений)	0.10	-
184	504660.34	2217697.22	Метод спутниковых геодезических измерений (определений)	0.10	-
185	504691.09	2217709.21	Метод спутниковых геодезических измерений (определений)	0.10	-
186	504719.59	2217720.06	Метод спутниковых геодезических измерений (определений)	0.10	-
187	504748.96	2217731.26	Метод спутниковых геодезических измерений (определений)	0.10	-
188	504778.74	2217742.62	Метод спутниковых геодезических измерений (определений)	0.10	-
189	504808.04	2217753.75	Метод спутниковых геодезических измерений (определений)	0.10	-
190	504838.34	2217765.25	Метод спутниковых геодезических измерений (определений)	0.10	-
191	504883.84	2217782.60	Метод спутниковых геодезических измерений (определений)	0.10	-
192	504898.27	2217788.28	Метод спутниковых геодезических измерений (определений)	0.10	-
193	504907.27	2217763.02	Метод спутниковых геодезических измерений (определений)	0.10	-
194	504916.92	2217735.46	Метод спутниковых геодезических измерений (определений)	0.10	-
195	504926.43	2217707.99	Метод спутниковых геодезических измерений (определений)	0.10	-
196	504936.96	2217677.98	Метод спутниковых геодезических измерений (определений)	0.10	-

Приложение № 14
к распоряжению
комитета имущественных
отношений администрации
Пермского муниципального района
от 21.07.2022 № 3075

			(определений)		
197	504972.04	2217685.23	Метод спутниковых геодезических измерений (определений)	0.10	-
198	505003.44	2217691.63	Метод спутниковых геодезических измерений (определений)	0.10	-
199	505047.80	2217700.81	Метод спутниковых геодезических измерений (определений)	0.10	-
200	505052.02	2217701.44	Метод спутниковых геодезических измерений (определений)	0.10	-
201	505050.80	2217655.99	Метод спутниковых геодезических измерений (определений)	0.10	-
202	505058.42	2217623.02	Метод спутниковых геодезических измерений (определений)	0.10	-
203	505065.16	2217591.65	Метод спутниковых геодезических измерений (определений)	0.10	-
204	505071.20	2217567.69	Метод спутниковых геодезических измерений (определений)	0.10	-
205	505015.92	2217533.51	Метод спутниковых геодезических измерений (определений)	0.10	-
206	505018.55	2217529.26	Метод спутниковых геодезических измерений (определений)	0.10	-
207	505072.82	2217562.80	Метод спутниковых геодезических измерений (определений)	0.10	-
208	505084.31	2217533.40	Метод спутниковых геодезических измерений (определений)	0.10	-
209	505104.97	2217510.93	Метод спутниковых геодезических измерений (определений)	0.10	-
210	505127.78	2217484.79	Метод спутниковых геодезических измерений (определений)	0.10	-
211	505147.58	2217462.56	Метод спутниковых геодезических измерений (определений)	0.10	-
212	505130.95	2217465.91	Метод спутниковых геодезических измерений (определений)	0.10	-
213	505129.96	2217461.01	Метод спутниковых геодезических измерений (определений)	0.10	-
214	505153.21	2217456.29	Метод спутниковых геодезических измерений (определений)	0.10	-
215	505178.97	2217429.29	Метод спутниковых геодезических измерений (определений)	0.10	-
216	505158.48	2217413.42	Метод спутниковых геодезических измерений (определений)	0.10	-
217	505131.95	2217391.23	Метод спутниковых геодезических измерений (определений)	0.10	-
218	505083.92	2217369.76	Метод спутниковых геодезических измерений (определений)	0.10	-
219	505064.99	2217386.83	Метод спутниковых геодезических измерений (определений)	0.10	-
220	505044.01	2217405.40	Метод спутниковых геодезических измерений (определений)	0.10	-
221	505040.70	2217401.67	Метод спутниковых геодезических измерений (определений)	0.10	-
222	505061.66	2217383.10	Метод спутниковых геодезических измерений (определений)	0.10	-
223	505081.13	2217365.55	Метод спутниковых геодезических измерений (определений)	0.10	-
224	505087.21	2217325.93	Метод спутниковых геодезических измерений (определений)	0.10	-
225	505090.16	2217306.77	Метод спутниковых геодезических измерений (определений)	0.10	-
226	505066.72	2217273.71	Метод спутниковых геодезических измерений (определений)	0.10	-
227	505070.79	2217270.81	Метод спутниковых геодезических измерений (определений)	0.10	-
228	505095.41	2217305.33	Метод спутниковых геодезических измерений (определений)	0.10	-
229	505092.15	2217326.69	Метод спутниковых геодезических измерений (определений)	0.10	-
230	505086.21	2217365.35	Метод спутниковых геодезических измерений (определений)	0.10	-

Приложение № 15
к распоряжению
комитета имущественных
отношений администрации
Пермского муниципального района
от 21.07.2022 № 3075

			(определений)		
231	505134.63	2217386.94	Метод спутниковых геодезических измерений (определений)	0.10	-
232	505161.62	2217409.52	Метод спутниковых геодезических измерений (определений)	0.10	-
233	505182.42	2217425.64	Метод спутниковых геодезических измерений (определений)	0.10	-
234	505204.18	2217402.35	Метод спутниковых геодезических измерений (определений)	0.10	-
235	505192.87	2217391.54	Метод спутниковых геодезических измерений (определений)	0.10	-
236	505196.32	2217387.92	Метод спутниковых геодезических измерений (определений)	0.10	-
237	505207.60	2217398.67	Метод спутниковых геодезических измерений (определений)	0.10	-
238	505232.68	2217371.96	Метод спутниковых геодезических измерений (определений)	0.10	-
239	505256.21	2217345.83	Метод спутниковых геодезических измерений (определений)	0.10	-
240	505277.41	2217322.60	Метод спутниковых геодезических измерений (определений)	0.10	-
241	505241.22	2217308.92	Метод спутниковых геодезических измерений (определений)	0.10	-
242	505208.53	2217327.06	Метод спутниковых геодезических измерений (определений)	0.10	-
243	505206.11	2217322.69	Метод спутниковых геодезических измерений (определений)	0.10	-
244	505235.58	2217306.38	Метод спутниковых геодезических измерений (определений)	0.10	-
245	505192.34	2217286.02	Метод спутниковых геодезических измерений (определений)	0.10	-
246	505194.47	2217281.50	Метод спутниковых геодезических измерений (определений)	0.10	-
247	505229.80	2217298.12	Метод спутниковых геодезических измерений (определений)	0.10	-
248	505222.86	2217290.92	Метод спутниковых геодезических измерений (определений)	0.10	-
249	505226.47	2217287.46	Метод спутниковых геодезических измерений (определений)	0.10	-
250	505242.47	2217304.06	Метод спутниковых геодезических измерений (определений)	0.10	-
251	505281.01	2217318.63	Метод спутниковых геодезических измерений (определений)	0.10	-
252	505306.09	2217290.83	Метод спутниковых геодезических измерений (определений)	0.10	-
253	505293.94	2217279.12	Метод спутниковых геодезических измерений (определений)	0.10	-
254	505297.41	2217275.52	Метод спутниковых геодезических измерений (определений)	0.10	-
255	505307.57	2217285.29	Метод спутниковых геодезических измерений (определений)	0.10	-
256	505309.58	2217265.90	Метод спутниковых геодезических измерений (определений)	0.10	-
257	505288.66	2217256.13	Метод спутниковых геодезических измерений (определений)	0.10	-
258	505261.93	2217243.40	Метод спутниковых геодезических измерений (определений)	0.10	-
259	505232.37	2217230.00	Метод спутниковых геодезических измерений (определений)	0.10	-
260	505209.64	2217212.50	Метод спутниковых геодезических измерений (определений)	0.10	-
261	505200.17	2217198.77	Метод спутниковых геодезических измерений (определений)	0.10	-
262	505193.56	2217181.63	Метод спутниковых геодезических измерений (определений)	0.10	-
263	505198.22	2217179.83	Метод спутниковых геодезических измерений (определений)	0.10	-
264	505204.63	2217196.42	Метод спутниковых геодезических измерений (определений)	0.10	-

Приложение № 16
к распоряжению
комитета имущественных
отношений администрации
Пермского муниципального района
от 21.07.2022 № 3075

			(определений)		
265	505213.30	2217209.02	Метод спутниковых геодезических измерений (определений)	0.10	–
266	505234.96	2217225.69	Метод спутниковых геодезических измерений (определений)	0.10	–
267	505264.04	2217238.88	Метод спутниковых геодезических измерений (определений)	0.10	–
268	505290.78	2217251.62	Метод спутниковых геодезических измерений (определений)	0.10	–
269	505314.92	2217262.88	Метод спутниковых геодезических измерений (определений)	0.10	–
270	505312.77	2217283.69	Метод спутниковых геодезических измерений (определений)	0.10	–
271	505332.74	2217262.23	Метод спутниковых геодезических измерений (определений)	0.10	–
272	505346.73	2217200.88	Метод спутниковых геодезических измерений (определений)	0.10	–
273	505356.27	2217151.52	Метод спутниковых геодезических измерений (определений)	0.10	–
274	505322.60	2217151.16	Метод спутниковых геодезических измерений (определений)	0.10	–
275	505279.80	2217147.08	Метод спутниковых геодезических измерений (определений)	0.10	–
276	505240.45	2217179.08	Метод спутниковых геодезических измерений (определений)	0.10	–
277	505200.42	2217163.94	Метод спутниковых геодезических измерений (определений)	0.10	–
278	505172.74	2217148.27	Метод спутниковых геодезических измерений (определений)	0.10	–
279	505135.98	2217130.38	Метод спутниковых геодезических измерений (определений)	0.10	–
280	505124.67	2217172.02	Метод спутниковых геодезических измерений (определений)	0.10	–
281	505119.84	2217170.71	Метод спутниковых геодезических измерений (определений)	0.10	–
1	505132.74	2217123.23	Метод спутниковых геодезических измерений (определений)	0.10	–
3. Сведения о характерных точках части (частей) границы объекта					
Обозначение характерных точек части границы	Координаты, м		Метод определения координат характерной точки	Средняя квадратическая погрешность положения характерной точки (M _p), м	Описание обозначения точки на местности (при наличии)
	X	Y			
1	2	3	4	5	6
–	–	–	–	–	–